



**TERRAINS AURIFÈRES**  
Idéal pour la prospection de pépites d'or sur les terrains aurifères minéralisés.

GÉNÉRIQUE



Vous ne savez pas quel mode choisir ? Utilisez le mode Générique correspondant à votre environnement de détection.



**PLAGE**  
Parfait pour tous les terrains à forte salinité – sable sec/humide, rivages et sous l'eau.

GÉNÉRIQUE



CONDUCTEURS FAIBLES



PROFOND



EAU DE MER RIVAGES ET



**TOUT-TERRAIN**  
Idéal dans les aires de loisirs avec beaucoup de déchets, les champs et les lieux historiques, il est adapté aux conditions de détection les plus générales.

GÉNÉRIQUE



RAPIDE



CONDUCTEURS FAIBLES



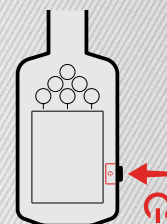
HAUTS



EXCLUSION DES DÉCHETS

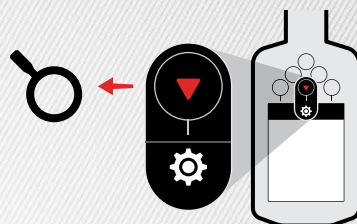


## MODES DE RECHERCHE



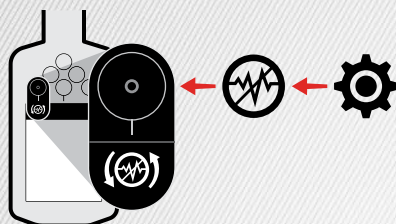
**1 ALLUMER LE DÉTECTEUR**

1



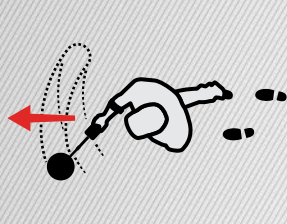
**2 CHOISISSEZ LE MODE DE RECHERCHE**

2



**3 ÉLIMINEZ LES INTÉRÊTENCES**

3



**4 COMMENCEZ À DÉTECTER**

4

## DÉMARRAGE RAPIDE



Scannez le code QR ou rendez-vous sur [www.minelab.com/manticore](http://www.minelab.com/manticore) pour télécharger les documents correspondant à votre produit, dont le guide utilisateur complet, les spécifications, les mises à jour logicielles ainsi que les ressources de formation.

Disponible dans ces langues et bien d'autres :

- |            |             |              |
|------------|-------------|--------------|
| EN English | FR français | PT Português |
| DE Deutsch | JP 日本語      | RU русский   |
| ES Español | KO 한국어      | ZH 中文        |

Informations sur la conformité :

Paramètres > Paramètres généraux > Conformité

[minelab.com](http://minelab.com)

4901-0465-1

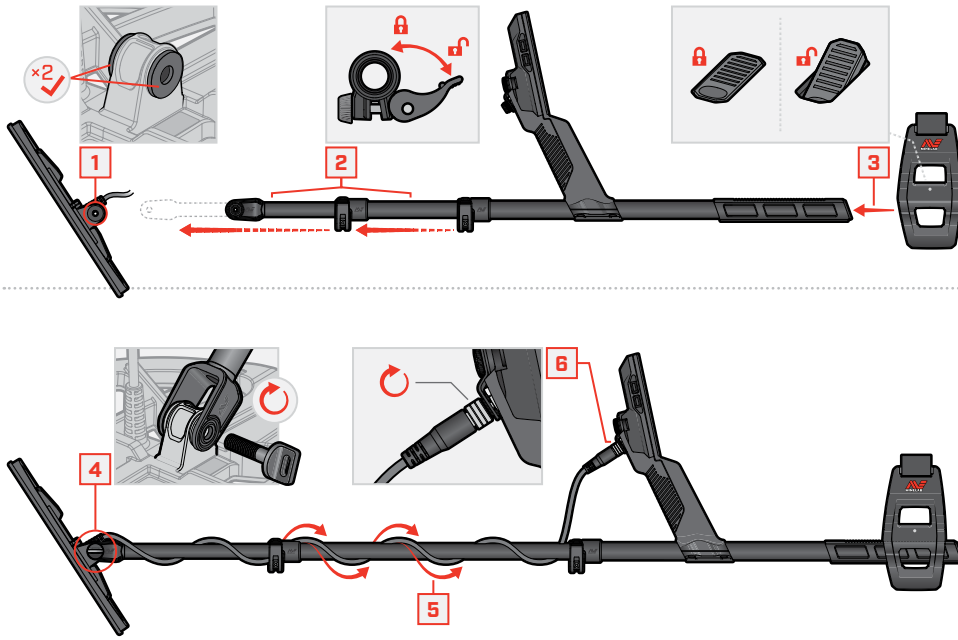


**MANTICORE**

GUIDE DE PRISE EN MAIN



## ASSEMBLAGE



## SERRAGE DES CAMLOCKS

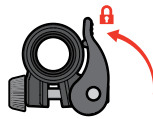
Resserrez les camlocks s'ils glissent ou s'il y a du jeu.



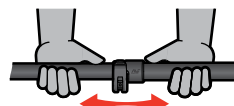
Ouvrir



Ressermer doucement et progressivement



Fermer



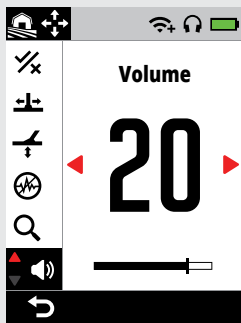
Vérifier et répéter l'opération si nécessaire

## CONTRÔLES ET AFFICHAGE



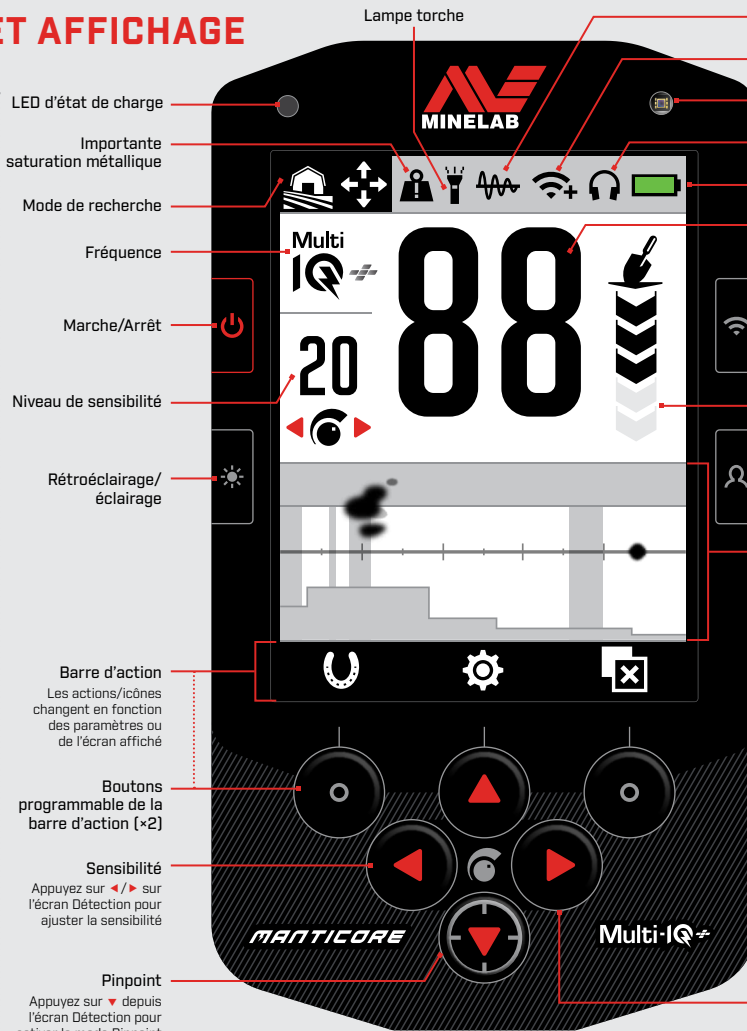
### MENU PARAMÈTRES

Appuyez sur ▲ sur l'écran Détection pour ouvrir le Menu Paramètres.



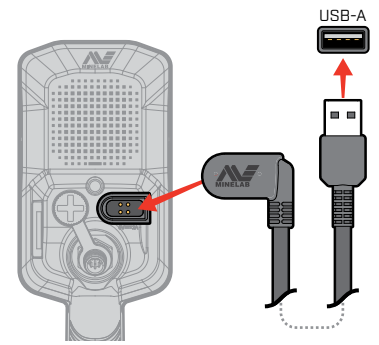
Retour

- Paramètres généraux
- Fréquence
- Thème audio
- Tonalités cible
- Tonalités ferreuses
- Limites ferreuses
- Motif de discrimination
- Vitesse de récupération
- Équilibre du sol
- Élimination des interférences
- Mode de recherche
- Volume



## EN CHARGE

7-8 HEURES

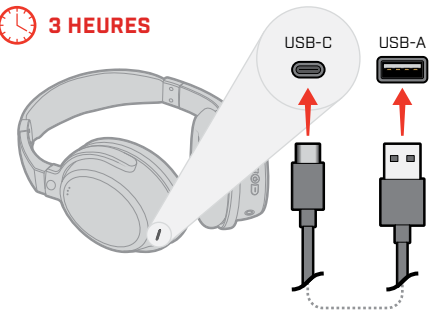


**ATTENTION :** rechargez votre détecteur avec un chargeur USB de qualité qui dispose d'une capacité de charge minimum de 5V 2A. Le chargeur USB risque de ne pas fonctionner s'il est de mauvaise qualité. Cherchez les indications suivantes sur les chargeurs USB :



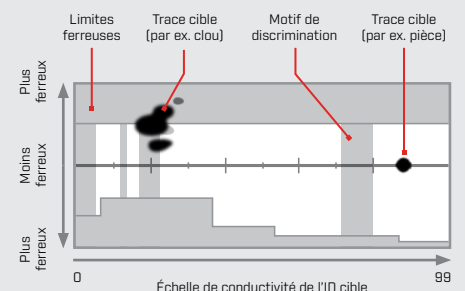
**ATTENTION :** ne rechargez le détecteur qu'à des températures ambiantes comprises entre 0 °C et +40 °C.

3 HEURES



- Suivi de l'équilibre du sol
- Audio sans fil
- Capteur de luminosité
- Connectivité du casque
- Niveau de charge/charge en cours
- Numéro d'ID cible
- ID conducteur
- ID conducteur avec indicateur ferreux
- Indicateur de salinité (mode Plage uniquement)
- Audio sans fil
- Indicateur de profondeur cible
- Bouton latéral programmable

### CARTE ID



Flèches de navigation (x4)